



V Letohrádku královny Anny startuje 17. května výjimečná výstava manýristického mistra Parmigianina

Na 70 děl bude k vidění v prostorách Belvedéru na Pražském hradě. Letohrádek královny Anny tak bude hostit jednu z nejvýznamnějších výstav grafik a rytin slavného italského malíře Parmigianina a jeho nástupců v Evropě za posledních 20 let.

“Parmigianino. Grafika a kritické ohlasy” – tak se jmenuje výstava, která začíná ve čtvrtek 17. května na Pražském hradě. Až do 24. června se bude veřejnost moci seznámit s díly italských tvůrců, které shromáždila nadace Eleutheria ze soukromých i veřejných sbírek.

Parmigianino, jinak Girolamo Francesco Maria Mazzola, se narodil v Parmě 11.1.1503.

Během svého krátkého života byl plně oddán umění, byl to velmi pilný autor a je jedním z hlavních představitelů manýristického období.

Výstava se uskuteční pod záštitou prezidenta České republiky Miloše Zemana a českého i italského ministerstva kultury. Je součástí ambiciózního projektu *Parma v Praze*. Ten má za cíl představit severoitalské město Parma pro české publikum a propojit obě sídla, která v historii pojí řada příběhů.

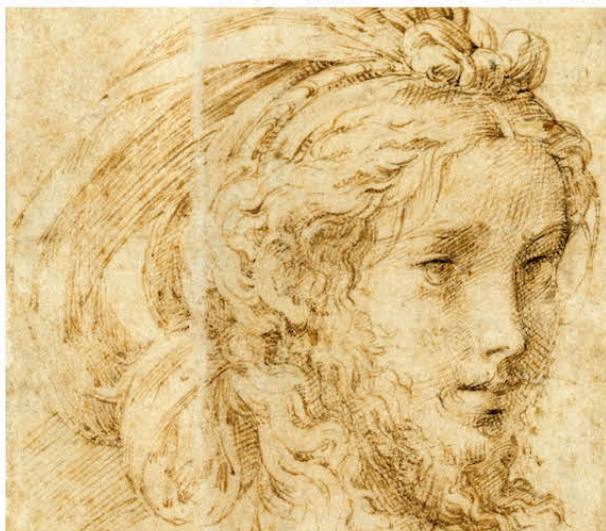
V červnu v rámci těchto aktivit navštíví Prahu i vévoda parmský - bratranec nizozemského krále, Jeho královská Výsost princ Carlo Saverio Bourbonso - Parmský.

Zakladatelem nadačního fondu Eleutheria je italský architekt a sběratel umění Francesco Augusto Razetto. Coby hlavní organizátor by byl rád, aby návštěvníci vnímali nejen výjimečný um Parmigianina, ale i širší rozměr celé akce: “Nejde jen o samotné mistrovství tohoto umělce. Evropa, kde žijeme, má společné příběhy měst, rodin, umělců... Po staletí se protínaly. Často Evropu hodnotíme jen pragmaticky. Z ekonomického hlediska, s pohodlností, že státy mají držet pohromadě. Předtím to byly ve skutečnosti různorodé státy se společnou historií, společnou minulostí, plné příběhů lásky, válek. Ale pořád jde o naše kořeny. A byl bych rád, kdybychom si toto uvědomili.”

Pořadatelé výstavy: Nadační fond Eleutheria, Správa Pražského hradu, Kancelář prezidenta republiky



17. 05. - 24. 06. 18



PARMIGIANINO

Grafika a kritické ohlasy / Graphic Art and Its Critical Reception

Královský letohrádek, Pražský hrad
Royal Summer Palace, Prague Castle
Mariánské hradby 52/1 - Praha 1



Více informací:

www.eleutheria.cz

Kontaktní osoba:

Francesca Tonelli
+420 777 357 356
f.tonelli@archc.cz